

Agriculture et Climat

Enjeux Européens

Sarah COLOMBIE

aGRICULTURES
& TERRITOIRES
CHAMBRES D'AGRICULTURE
PAYS DE LA LOIRE

TERRES d'**a**VENIR

Les enjeux pour le monde agricole face au Changement Climatique



- Les agriculteurs sont les **premiers touchés** par le Changement Climatique car directement liés au milieu naturel.
- Les agriculteurs sont **responsables**.
- Les agriculteurs, le secteur agricole est **source de solutions** pour l'ensemble des secteurs d'activité .
- L'agriculture et la forêt sont les seules activités capables de **stocker du carbone**.

Mobiliser les agriculteurs dans une démarche de progrès

Constat - Flashdiag

S'évaluer
Se positionner

Se former
Progresser
Investir

Performance
Carbone

Parcours
ClimatCulteur



Le 6 novembre 2017 : la Chambre régionale adopte sa stratégie Climat



Sensibiliser

- En interne
- Auprès des exploitants
- S'évaluer dans chaque filière

Apporter des solutions

- Accompagner les exploitants dans une démarche de progrès
- Intégrer le climat dans le conseil
- Nouer des partenariats
- S'impliquer dans des programmes de recherche

Valoriser les efforts

- Mesurer la contribution agricole
- Communiquer sur l'implication du secteur
- S'impliquer sur le marché du carbone

Des mesures pour accompagner



CE PROJET EST COFINANCÉ PAR
LE FONDS EUROPÉEN DE DÉVELOPPEMENT RÉGIONAL

Les MAEC favorisent le changement ou le maintien de pratiques environnementales vertueuses dont la séquestration du carbone :

- **Systeme Polyculture-Elevage (SPE):**

Une part minimale d'herbe, une part maximale de maïs et d'achat de concentré.
Conduit notamment à une augmentation des surfaces en herbe et de la part de légumineuses.

Déployée sur des zones d'action prioritaires (ZAP)

- **Systeme Herbagère et Pastorale (SHP)**

Maintenir les prairies permanentes sur le territoire régional et notamment les surfaces à haute valeur environnementales (plantes indicatrices)

Déployée sur toute la région

400 exploitations agricoles pour 25 000 ha engagés en Pays de la Loire avec un objectif de résultat

CAMPANULE RAIPONCE
Campanula rapunculus
(Caprifoliacées)



CATÉGORIE	FAIBLE
HABITAT	— Solc secs filtrants — Prairie maigre
FLORAISON	Juin à août
DIMENSION	40 à 80 cm

Des diagnostics pour s'évaluer



Un bilan énergétique



Un auto-diagnostic GES à l'exploitation toute filière



Un diagnostic-plan d'action global en filière porcine



Un diagnostic-plan d'action global en filière bovine

Des formations pour progresser



Plus de 40 formations identifiées en lien avec le Climat

En 2019 des formations spécifiques répondant au cahier des charge VIVEA



AGRICULTURES
& TERRITOIRES
CHAMBRES D'AGRICULTURE
PAYS DE LA LOIRE

SERVICES PROAGRI PAYS DE LA LOIRE

S'INSTALLER-TRANSMETTRE

GÉRER L'ENTREPRISE

PRODUIRE

SE FORMER

AGIR SUR LE TERRITOIRE

vous êtes ici : Accueil > Se former > Se former au quotidien > Climat et qualité de l'air

SE FORMER

NOUS VOUS ACCOMPAGNONS

SE FORMER AU QUOTIDIEN

- > Agriculture biologique
- > Agritourisme et vente directe
- > Agro-équipement
- > Climat et qualité de l'air
- > Elevage et bâtiment
- > Environnement
- > Gestion de l'entreprise
- > Installation et transmission
- > Maraîchage et arboriculture
- > RH et organisation du travail
- > Végétal
- > Viticulture
- > Démarche qualité : engagements et valeurs
- > Energie

PROGRESSER EN GROUPE

SE FORMER PAR APPRENTISSAGE

SE RÉORIENTER ET SE QUALIFIER

CLIMAT ET QUALITÉ DE L'AIR



Toutes nos formations Climat et qualité de l'air

[AGROFORESTERIE] Concevoir un projet d'agroforesterie sur mon exploitation - Formation PCAE

Connaître les intérêts de l'agroforesterie, évaluer l'opportunité d'en réaliser et concevoir un projet agroforestier sur l'exploitation

[AMÉNAGEMENT] Réaliser des échanges parcellaires performants

Comprendre l'impact des échanges parcellaires sur le système interne de chaque exploitation, apprendre à fonctionner collectivement pour décider,...

[BIODIV] Améliorer le potentiel agro-écologique de mon exploitation avec la biodiversité - Formation PCAE

Connaître l'intérêt de préserver la biodiversité sur mon exploitation.

[BIO] Conduire ses cultures en agriculture biologique - Formation PCAE

Identifier les clés de la conduite d'un système de cultures bio.

des Investissements pour changer



UNION EUROPÉENNE



CE PROJET EST COFINANCÉ PAR
LE FONDS EUROPÉEN DE DÉVELOPPEMENT RÉGIONAL

Plan de compétitivité et d'adaptation des entreprises (Pcae).

Il représente au total 185 M€ pour la période 2015-2020:

- Un programme pour les filières animales : incluant les bâtiments basse consommation
- Un programme pour les filières végétales incluant des investissements sur la gestion des épandages et spécifique sur la récolte de l'herbe.

de la Connaissance pour s'adapter



Présent



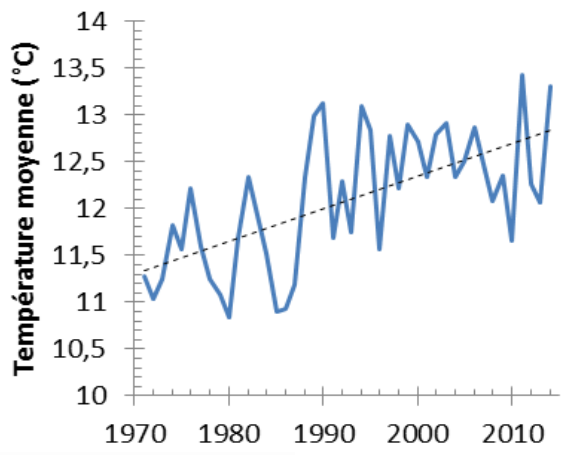
Observation

ORACLE

1970 - 2015



Beaucouzé



Projection mécaniste

ClimA XXI

2030 - 2080

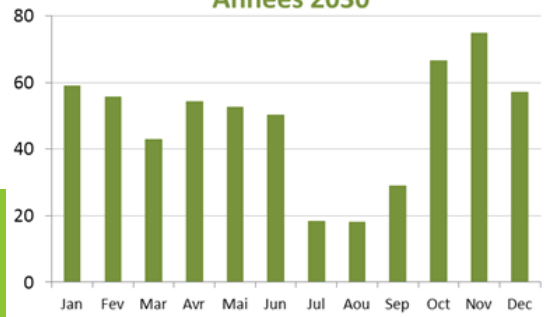


Guérol

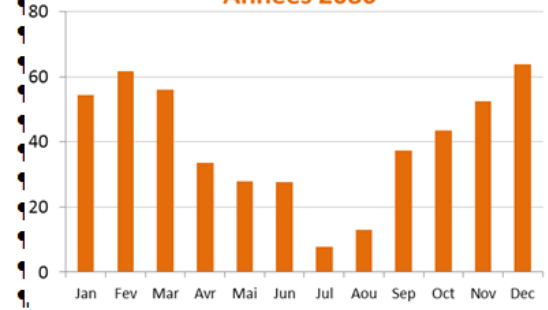


Pluviométrie mensuelle

Années 2030



Années 2080

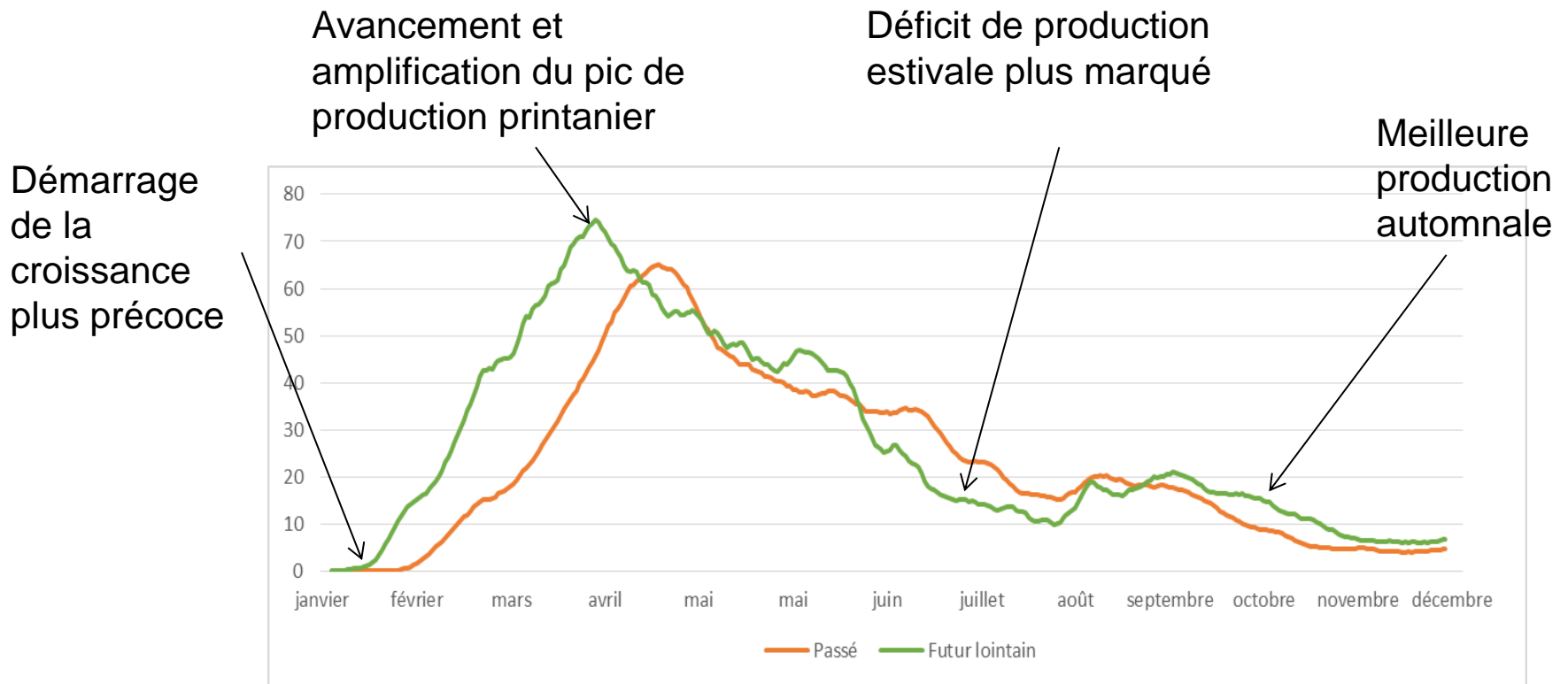


Indicateur d'impact

Evolution de la pousse de l'herbe



Projections futures à partir d'Observatoires de la pousse de l'herbe



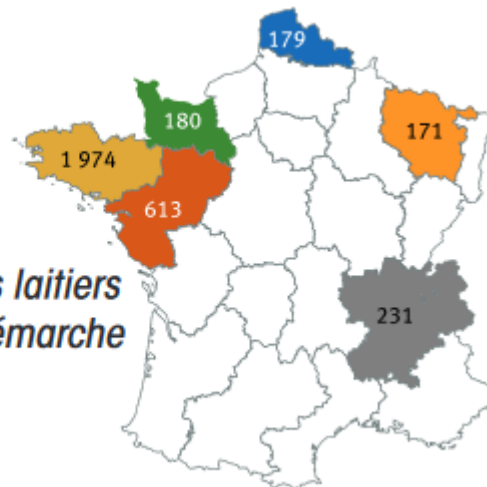
Evolution de la courbe de production de l'herbe, comparaison entre la situation actuelle et un modélisation du future (Source : Pierre, 2016)

Des projets Européens pour trouver des solutions adaptées, partager et innover

TERRES d'**a**VENIR

aGRICULTURES
& TERRITOIRES
CHAMBRES D'AGRICULTURE
PAYS DE LA LOIRE

Le projet Life Carbon Dairy



Nombre d'élevages laitiers engagés dans la démarche par région



→ 5 années
2013 à 2018

Réduire l'empreinte carbone du lait de 20 % d'ici 10 ans



→ 3 piliers pour comprendre, informer et agir

- Des outils pour les éleveurs et les conseillers

CAP'2ER pour mesurer

- L'observatoire de l'empreinte carbone du lait
- Une feuille de route climatique

→ Une mobilisation multipartenariale



Le projet Beef Carbon



Mise en œuvre de pratiques visant à réduire de 15 % en 10 ans l'empreinte carbone de la viande bovine



Pays



Fermes innovantes



Fermes de démonstration



Des outils



120 000 tonnes de CO₂ évitées

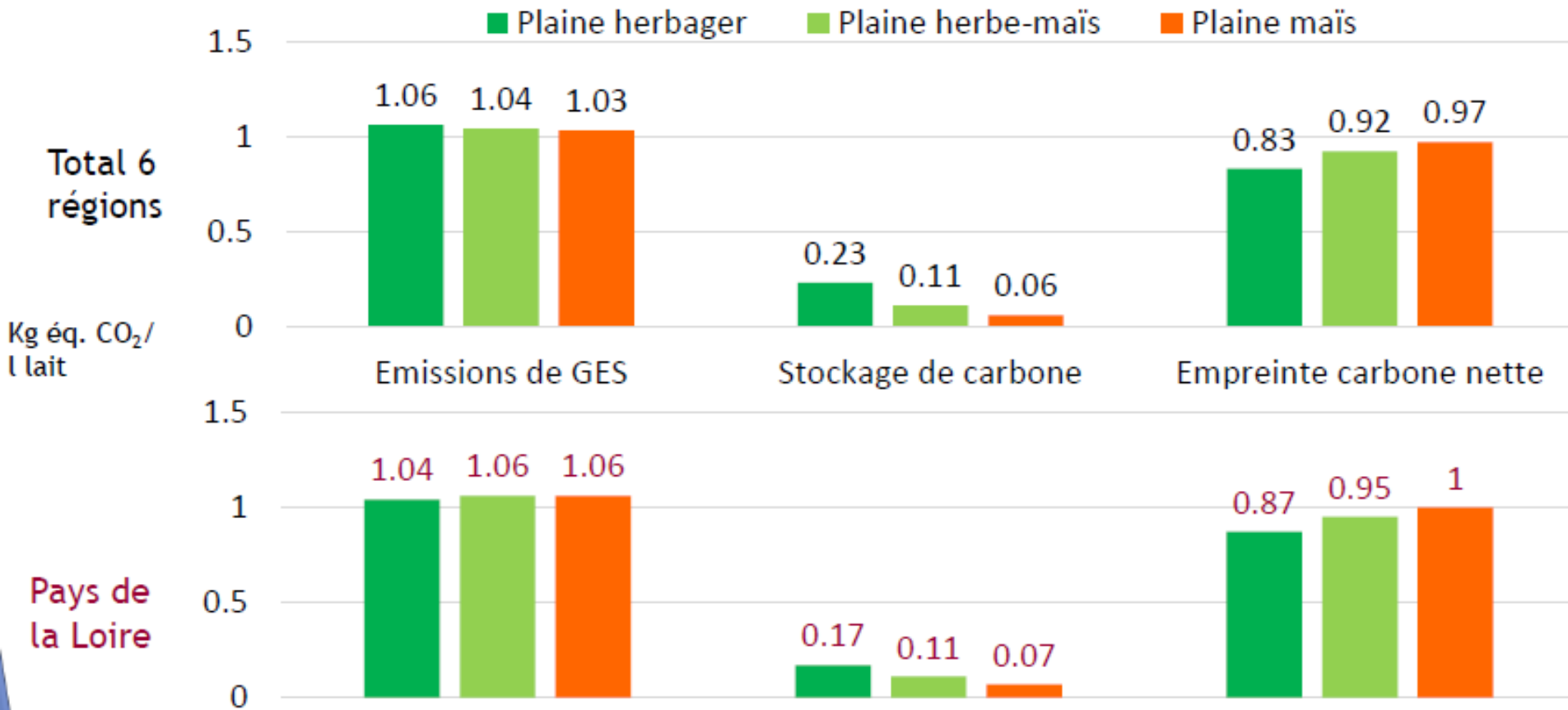
Partenaires :



Ce projet bénéficie de la contribution de l'instrument financier Life de la Communauté Européenne



Résultats par système National & Pays de la Loire



- Les émissions brutes de GES ne diffèrent pas entre les systèmes
- La différence d'EC nette s'explique par le stockage de carbone
- Résultats similaires à l'échantillon national



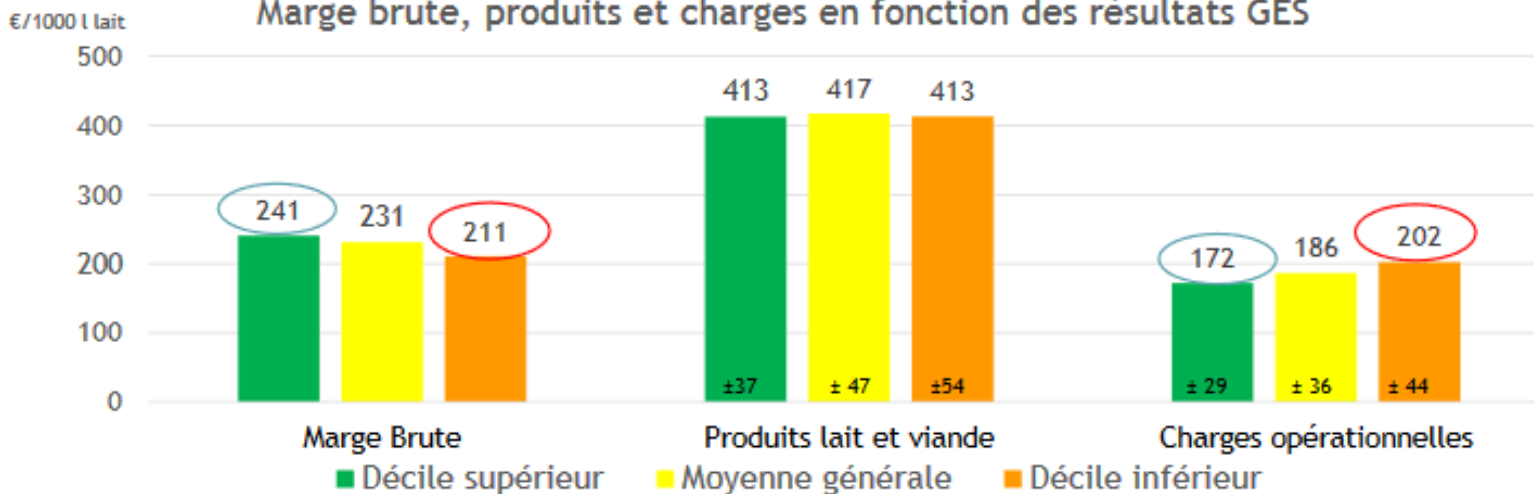
Résultats par système National & Pays de la Loire

Les fermes bas carbone ont une meilleure performance économique



données 2013
n = 1 143 élevages bretons

Marge brute, produits et charges en fonction des résultats GES



Le Décile supérieur correspond aux 10 % élevages dont les émissions brutes de GES sont les plus faibles ($0,88 \pm 0,02$)
Le Décile inférieur correspond aux 10 % élevages dont les émissions brutes de GES sont les plus élevées ($1,20 \pm 0,07$)

- Une différence de MB de 30€/1000 l lait entre les extrêmes, principalement due aux charges opérationnelles
- + 13 000€/an pour un système moyen 440 000 l lait vendu
- D'après résultats 2016 : 1% de GES en moins → 1€/1000l de charges opé en moins

Leviers d'action



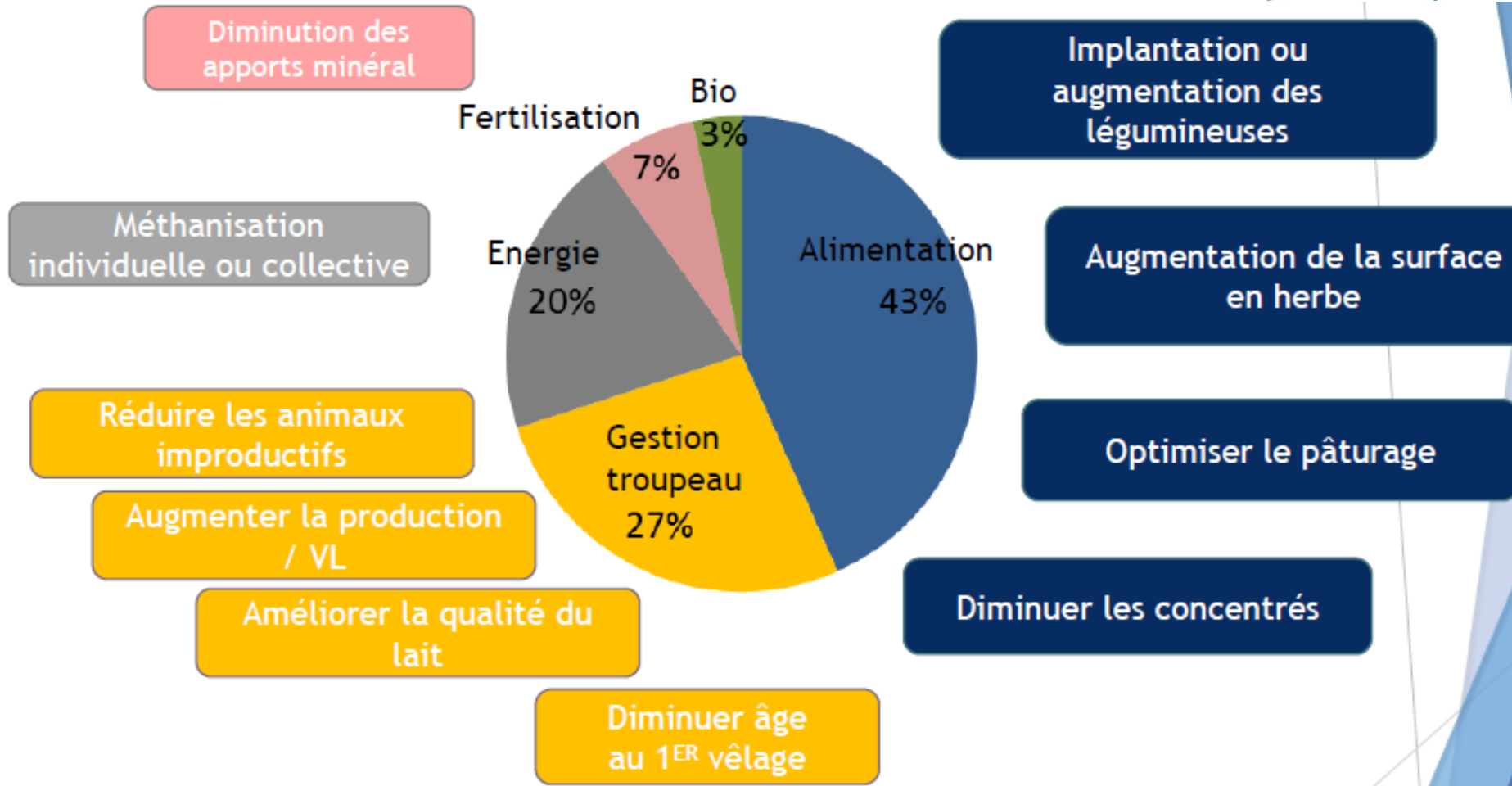
Des leviers d'action communs...



...Des marges de progrès différentes en fonction des systèmes et de la situation initiale

Choix des leviers par les fermes pilotes

Résultats Pays de la Loire



Les services rendus à la société

Résultats Pays de la Loire



Ruminants : Les seuls à digérer la cellulose



1852 personnes
nourries par un
élevage laitier



205 kg de
carbone
stockés par
ha/an



98 ha
de SAU de
biodiversité
entretenu par
élevages

Les grands types de projets européens sur lesquels nous sommes présents



- **Projets de recherche du programme H2020**
 - Projets portés principalement par des organismes de recherche
 - Les chambres sont partenaires ou sous-partenaire, intégrées au Consortium
 - Elles apportent leur connaissance du terrain
 - Elles impliquent des groupes d'agriculteurs et/ou les fermes expérimentales.
- **Programme Interreg** (secteurs « Nord-Ouest » et « Atlantique »)
 - Les chambres sont partenaires ou sous-partenaire, elles peuvent être pilotes d'une action
 - Elles impliquent des agriculteurs qui peuvent profiter d'un réseau d'échange.

Les projets Européen en cours en Pays de Loire



- **BioBase4SME (Interreg NWE)** : Produits biosourcés.
- **Food Heroes (Interreg NWE)**: Réduction du gaspillage alimentaire à la ferme. Une personne dédiée au projet
- **BIOREGIO (Interreg Europe)**: Augmenter le taux de recyclage des déchets organiques. CA PDL Impliquée via Conseil Régional et Mauges Communauté
- **C-Connect (Interreg NWE)**: conservation du carbone dans les zones humides (lac de Grand Lieu, Nantes). Démarrage mi 2018 par CA PDL sous-partenaire de l'AC3A (Véronique Chauvin).
- **Inno4Grass (H2020)**: prairies et pâturage. CA PDL et CA Mayenne
- **DIVER Impact (H2020)**: diversification des assolements. CA PdL impliqué, Porteur: INRA.

Projets "en cours"



- **Liverur (H2020 call 2017):** développement rural et économie circulaire. CAPDL impliqué via la ferme de Derval, sur le thème énergie, économie circulaire et rurale. Démarré en Mai 2018.
- **Fabulous Farmers (Interreg NW):** CAPDL impliquée sur des sites pilotes sur l'agro-biodiversité fonctionnelle: gestion du sol, agroforesterie, agriculture de conservation. accepté Janvier 2019